

# Bienvenue au workshop sur le landfill mining



**SPAQUE**  
SUSTAINABLE CONSULTANT

SAMEN MAKEN WE  
MORGEN MOOIER  
**OVAM**

**LIÈGE**  
université

 **British  
Geological Survey**  
Expert | Impartial | Innovative

**atrasol**  
SUSTAINABLE CONSULTANT

  
**BAV**  
Dergischer  
Abfallwirtschaftsverband

  
**LES CHAMPS JOVAUX**

 **Cleantech  
Flanders**  
Powered by VITO



# Les outils développés dans RAWFILL ou comment identifier les bons moteurs pour démarrer un projet profitable de landfill mining



**Dr. Ir. Claudia NECULAU**  
**SPAQuE**

Responsable Service du Développement Commercial SPAQuE

Coordinatrice du projet RAWFILL



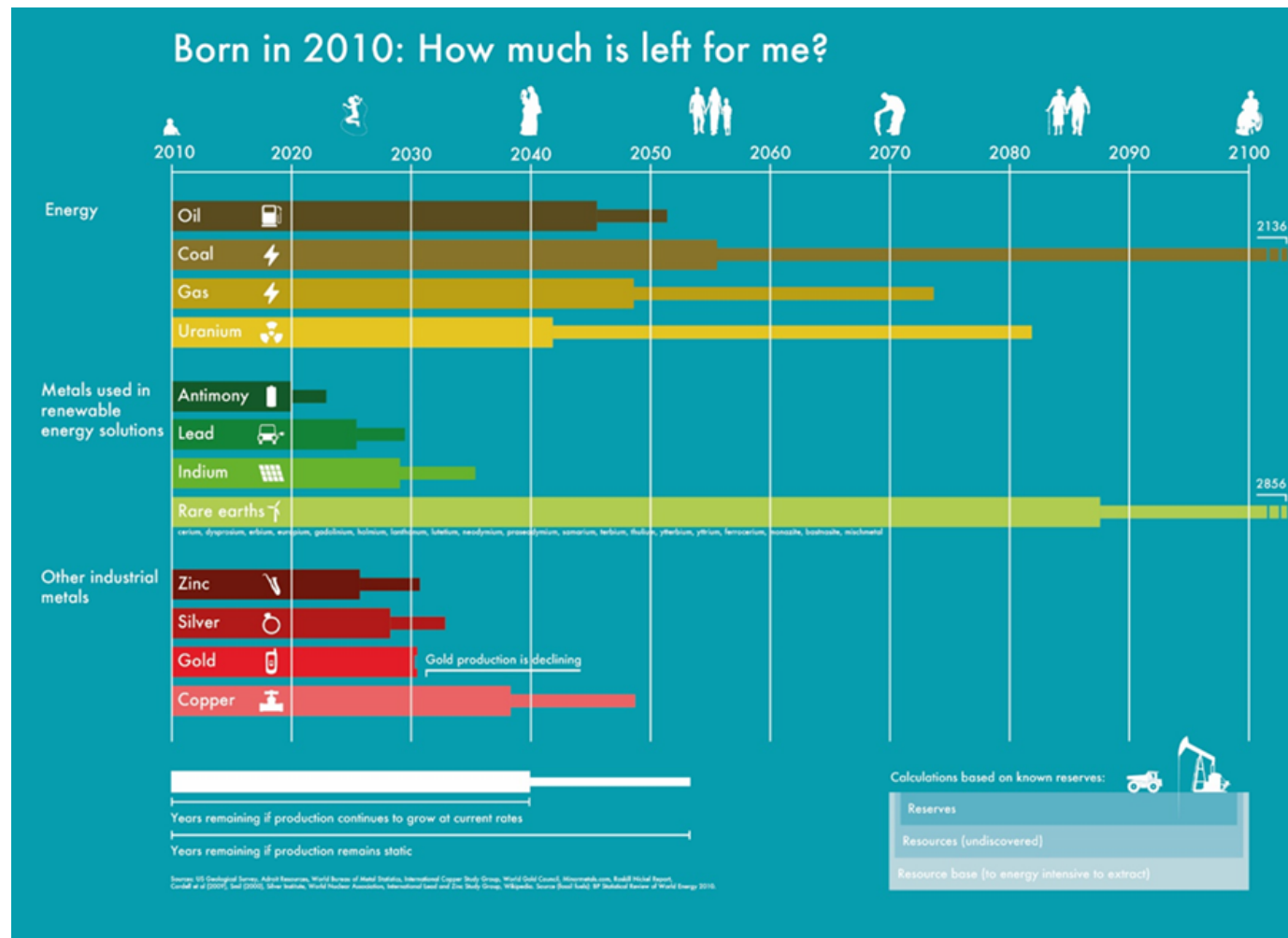
## Le landfill mining, qu'est-ce que c'est ?

**LFM = Technique de récupération des déchets dans les décharges en vue de les revaloriser.**

### Avantages:

- Réduction du volume de déchets stockés dans les décharges
- Assainissement des terrains et protection de l'environnement
- Récupération de terrains
- **Favorisation de l'économie circulaire via la récupération et le recyclage de certains déchets**





Au cours des 30 dernières années, les ressources de la planète ont diminué de 30 %.



**Solution: Extraire les déchets valorisables des décharges**



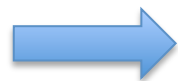
# Présentation du projet RAWFILL

RAWFILL = Raw materials recovered from landfills

Pourquoi le projet RAWFILL ?

- $\pm$  100 000 décharges dans le Nord-ouest de l'Europe
- Impact négatif pour l'environnement
- Source de matériaux valorisables

But: encourager les futurs projets profitables de LFM



Développement de trois outils



## RAWFILL

### Une nouvelle structure d'inventaire

- Intègre le potentiel économique des décharges

### Une méthode innovante de caractérisation des décharges

- Combine les méthodes d'investigations traditionnelles avec des méthodes géophysiques
  - ➡ Réduction des coûts et de la durée de l'étude
  - ➡ information détaillée sur le contenu des décharges

### Un outil d'aide à la décision

- Sélectionne et classe des décharges qui présentent un potentiel pour le LFM



# Les outils

Ces outils sont en cours de développement et des tests ont lieu sur plusieurs sites pilotes...

Sites pilotes:

- Cuves (France)
- Emerson's Green (Royaume-Uni)
- Leppe (Allemagne)
- Le Marais (Wallonie, Belgique)
- Lingreville (France)
- Meerhout (Flandre, Belgique)
- Onoz (Wallonie, Belgique)



# Les moteurs

Les bons moteurs pour commencer un projet profitable de LFM:

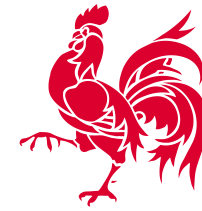
- Pression foncière
- Problèmes environnementaux
- Risque pour la santé humaine
- Présence de matériaux valorisables: par ex. de la chaux, des cendres
- Opportunité de développer des nouveaux projets économiques
- Impact sur le paysage
- ....



# Thank you !

# Interreg North-West Europe RAWFILL

European Regional Development Fund



Wallonie

**Claudia Neculau**

Coordinatrice du projet RAWFILL

[c.neculau@spaque.be](mailto:c.neculau@spaque.be)

