



# Le défi des sols pour la ville durable

Webinaire

INTRODUCTION

Anne BRAQUET  
Beatrice AUXENT



CONSEIL  
D'ARCHITECTURE  
D'URBANISME ET DE  
L'ENVIRONNEMENT  
DU NORD



Le CAUE du Nord est une association soutenue par le département







Action



**ville**

**patrimoine & durable**

Ville patrimoine, ville durable | Les Ateliers de l'AUE du Nord



Action



**ville**

**productive**

Ville productive | Les Ateliers de l'AUE du Nord



Action



**ville**

**nature**

Ville nature | Les Ateliers de l'AUE du Nord



## Les ateliers de l'AUEP du CAUE du Nord

Action



**habitat**

**et formes urbaines**

Habitat et formes urbaines | Les Ateliers de l'AUE du Nord



Action



Les Ateliers de l'AUE du Nord



1

2

...

5

6

suivant ▶

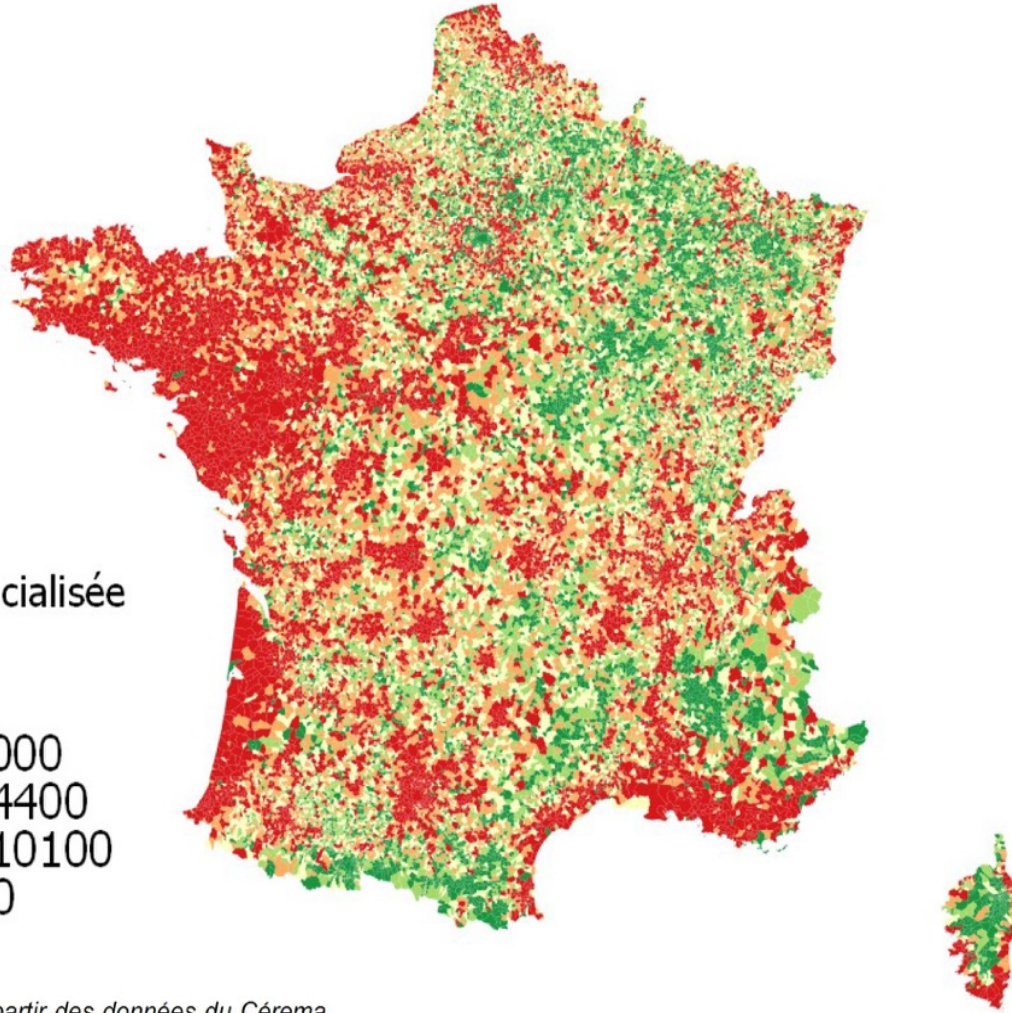


## Surface artificialisée par commune chaque année, entre 2006 et 2016

### Légende

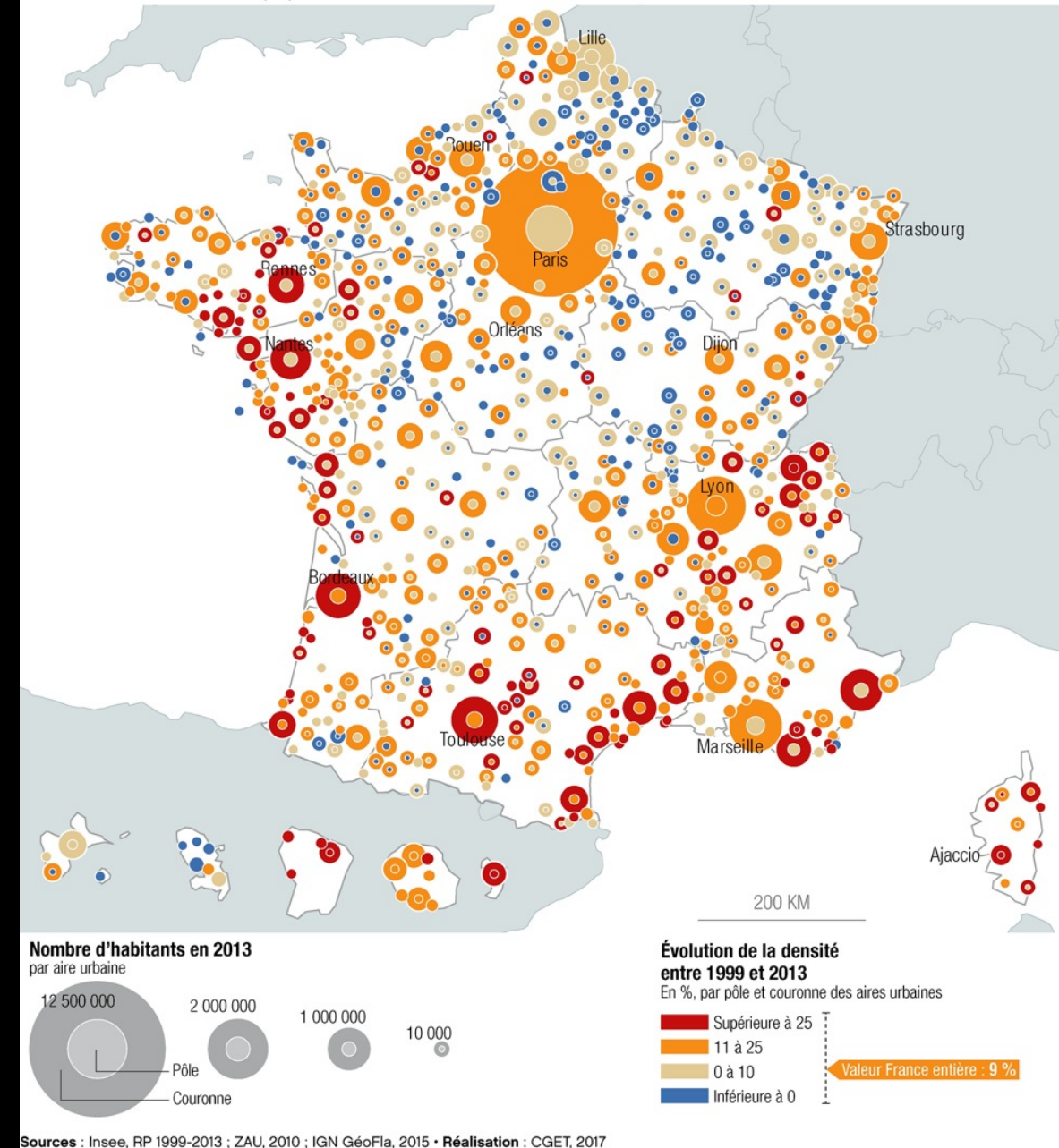
Surface artificialisée  
(m<sup>2</sup>/an)

- < 700
- 700 - 2000
- 2000 - 4400
- 4400 - 10100
- > 10100



Sources : CGDD, à partir des données du Cérema

## Une forte augmentation de la densité dans les couronnes des agglomérations les plus dynamiques Évolution de la densité de population au sein des aires urbaines







Extrait PLUI MEL – Déc 2017



Densification bâtie en banlieue parisienne –  
Remplacement pavillons par programmes collectifs - © Adn





*Reproduced from the pages of "Punch" Christmas Number, 1920.*

## Yesterday



*Living and Working in the Smoke*

## To-day



*Living in the Suburbs - Working in the Smoke*

## To-morrow



*Living & Working in the Sun at WELWYN GARDEN CITY*

Publicité pour la Cité-jardins de Welwyn – Nord de Londres - 1919





# SI T'ES JARDIN

Pour des jardins au cœur de la cité

CNLRQ – régies de quartier

# VILLES VERTES EN MOUVEMENT

STRATÉGIES POLITIQUES RÉUSSIES EN  
MATIÈRE D'ÉNERGIE RENOUVELABLE

www.renewables-networking.eu



RENEWABLES  
NETWORKING  
PLATFORM

Asso Climate Chance – Développement durable et climat

Mouvement social – villes résilientes – climat et après pétrole



## Le mouvement des « villes en transition »

...une petite excursion chez un mouvement  
citoyen d'esprit positif



1ST PICNIC THE STREETS  
#PICNICTHESTREET

1ST PICNIC ANSPACH

ZON  
DIN 10-06-12  
12-14H

LA RUE EST À NOUS

NOUS SOMMES FÂCHÉS,  
NOUS SOMMES FURIEUX!  
NOUS EXIGEONS UNE  
VILLE BRUXELLES  
VIVABLE. MAINTENANT!

- avec des espaces publics de qualité, verts et sécurisés
- avec plus d'espace pour la promenade, le cyclisme, la détente et moins pour la voiture
- avec un air plus frais et pur pour nous et nos enfants
- avec une ville adaptée à ses habitants, et non aux seules voitures
- avec des avenues centrales dont nous pouvons être fiers
- avec une vraie Place de Brouckère et une vraie Place de la Bourse

Venez pique-niquer le 10 juin de 12h à 14h Boulevard Anspach. Apportez une petite couverture ainsi qu'à boire et à manger. La rue est à nous !

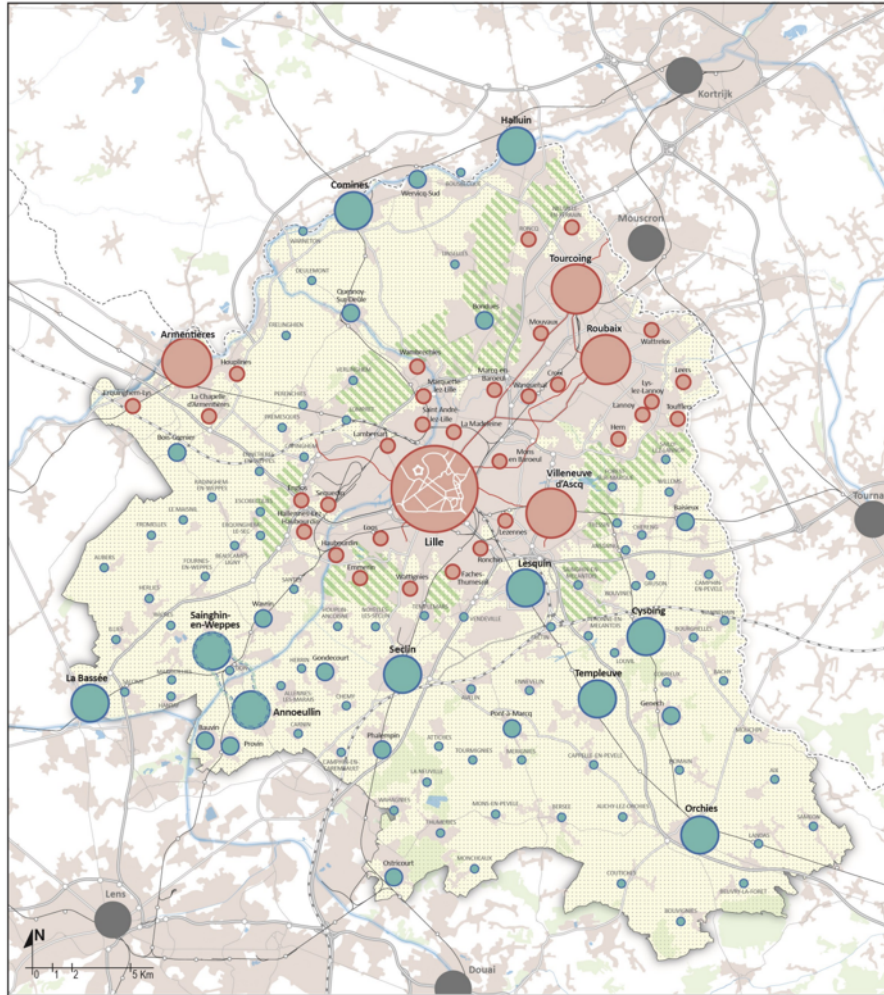
"Ce pique-nique dans les rues est une action de désobéissance civile, parce que nous croyons que cet acte est légitime face à l'inertie irresponsable de la politique de mobilité bruxelloise."

Pic Nic the street – Asso Bruxelles

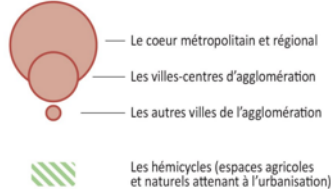




## ARMATURE URBAINE



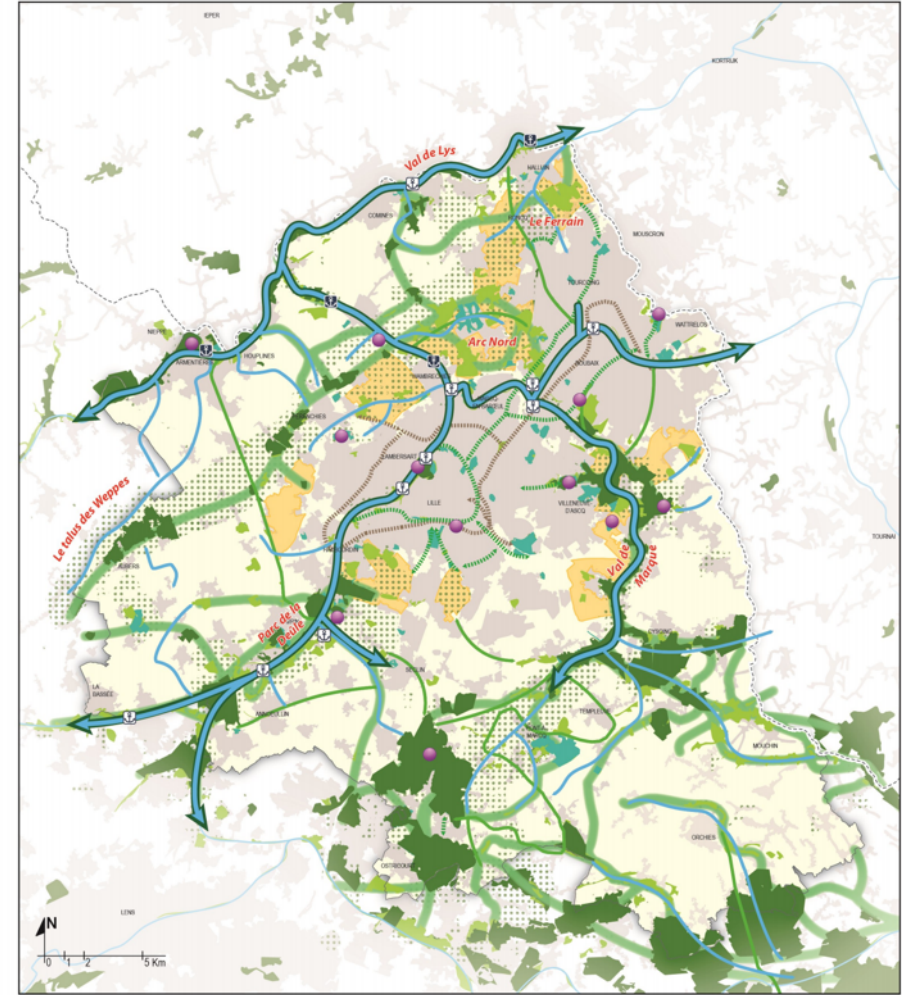
En structurant l'agglomération centrale...



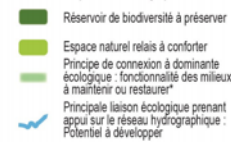
... et en polarisant le développement urbain de la couronne métropolitaine



## L'ARMATURE VERTE ET BLEUE MULTIFONCTIONNELLE



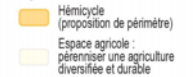
Principaux espaces de reconquête écologique



Trame écologique et paysagère support d'activité récréative



Espace à dominante agricole





# La possibilité d'une ville conviviale

REVUE DU MAUSS N° 54  
SEMESTRIELLE • SECOND SEMESTRE 2019



## La ville-nature

Voyage au cœur des villes et de leurs espaces naturels, La ville-nature explore les liens parfois ignorés mais bien présents entre leurs différents habitants : humains, animaux et végétaux. Qu'apporte la biodiversité aux citadins ? Qu'est-ce qu'un écoquartier ? Quelle nature voulons-nous en ville ? La cité du futur sera-t-elle verte ?

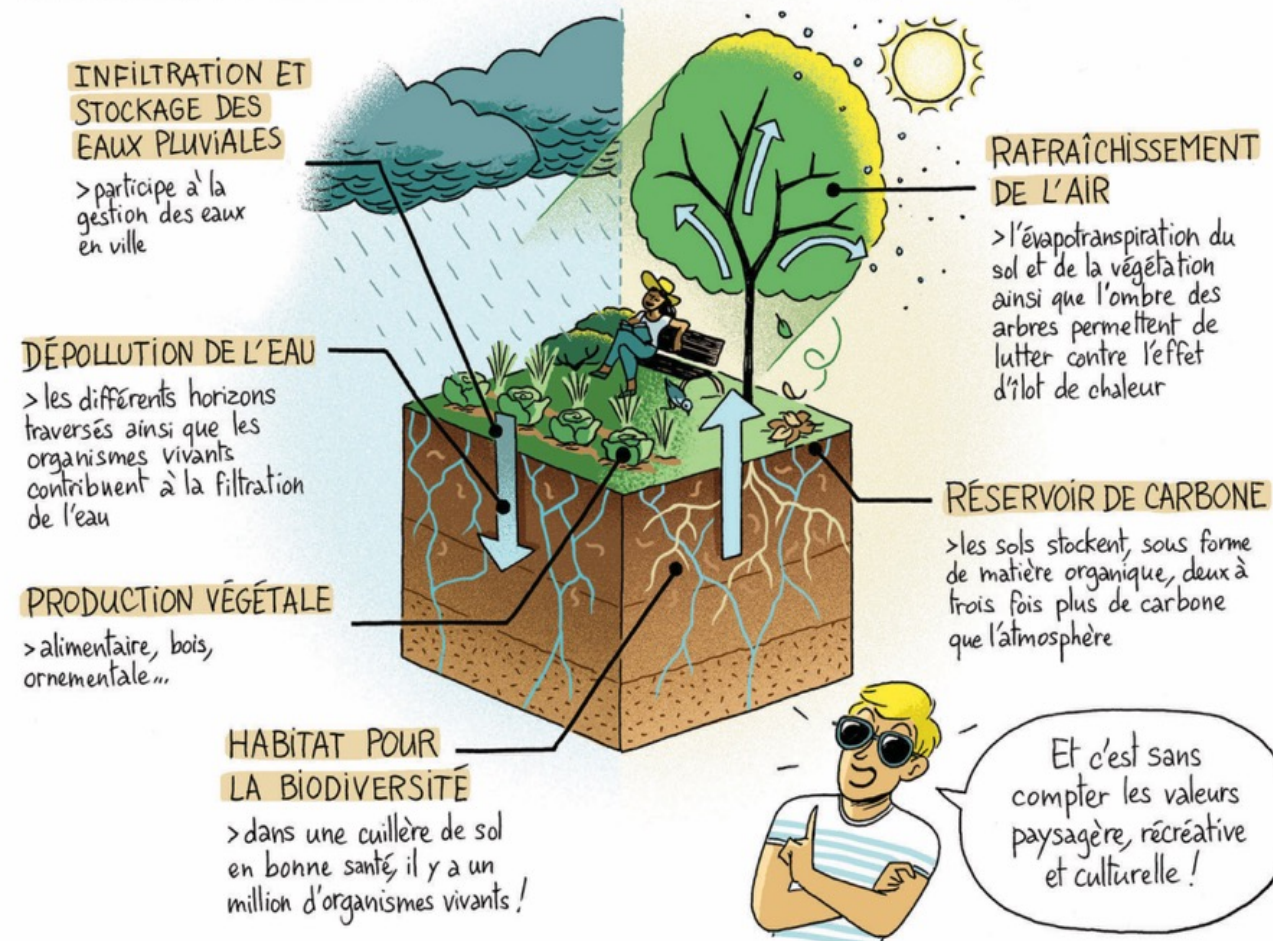






## LES SUPER POUVOIRS DES SOLS

Or la préservation du sol constitue une opportunité de rendre les territoires plus résilients. L'artificialiser, c'est souvent se priver de précieux services qu'il rend, parmi lesquels :







La biodiversité des friches urbaines – Anzin - Photo Vincent Leve









Parc sur friche polluée – Wattrelos – site PCUK



Production énergétique – phyto dépollution – Site Metaleurop



Parvis du Musée du lin – Courtrai – ancien parking



Permis de planter – plantations citoyennes - Lille



# Sommaire

## Lire le territoire

### Comprendre

- Le socle du territoire
- Le récit des Hommes
- La mémoire du sol

### Les mots du débat

- Enjeux et potentialités

### Agir

- Reconstituer des écosystèmes urbains
- Créer de nouvelles aménités territoriales
- Vivre aujourd'hui dans le patrimoine de demain
- Fédérer les acteurs du cadre de vie (en cours)



**PAYS LILLOIS**  
Édition janvier 2018

<https://carnets.s-pass.org/web/app.php/public/#visualisateur/2141>



Wattrelos - Parc PCUK



Lille - Euratechnologies



Grande-Synthe